

# **Le coma hypoglycémique**

**JAMU 2002**

**Fatma Harzallah**

# Introduction

- Hypoglycémie= glucose sanguin < 0.45 g/l
- Coma hypoglycémique
  - ◆ Urgence
  - ◆ Grave
  - ◆ Lésions neurologiques définitives

# Stades de l'hypoglycémie

- 1<sup>er</sup> stade

Glycopénie et riposte végétative

- 2<sup>ème</sup> stade

Neuroglycopenie du cortex

- 3<sup>ème</sup> stade

Neuroglycopenie profonde

**Diagnostic positif**

# Le coma hypoglycémique

- **Stade ultime de l'hypoglycémie**
- **Installation rapide**
- **Coma profond**
  - ◆ Hydratation normale
  - ◆ Hypersudation
  - ◆ Respiration calme
- **Signes associés**
  - ◆ Trismus, hypertonie
  - ◆ Hypothermie
  - ◆ Signes neurologiques
  - ◆ Convulsions



✓ Signes neurologiques

✓ Signes psychiatriques

✓ COMA

Patient diabétique connu et traité

**Hypoglycémie**

Patient non connu diabétique

Glycémie

**Traitement**

# Etiologies du coma hypoglycémique

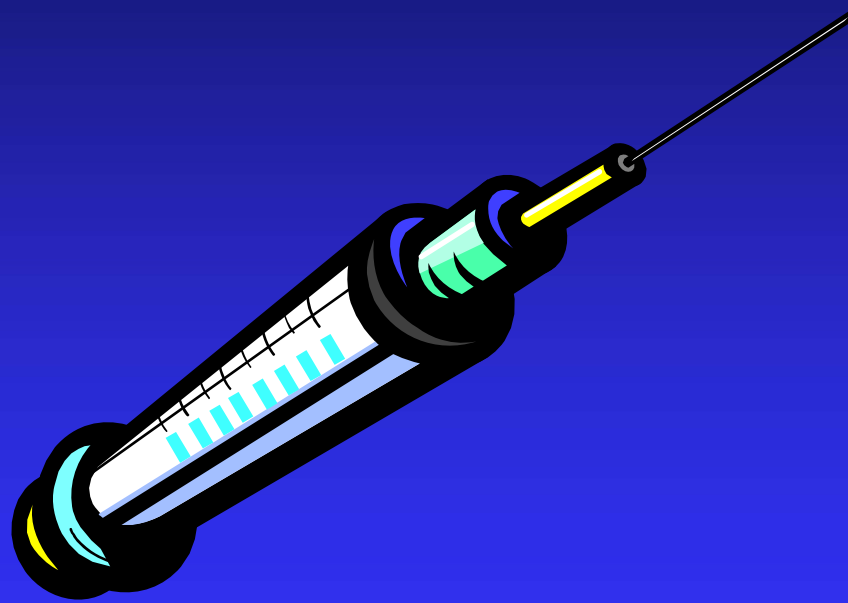
- **Hyperinsulinisme +++**
  - ◆ **Absolu ou relatif**
  - ◆ **Exogène ou endogène**
  - ◆ **Insuline ou sulfamides**

# Insulinothérapie



# Insuline

- Dose
- Injection
- Type



# Ecart de régime



# Effort physique



# Sulfamides hypoglycémiants

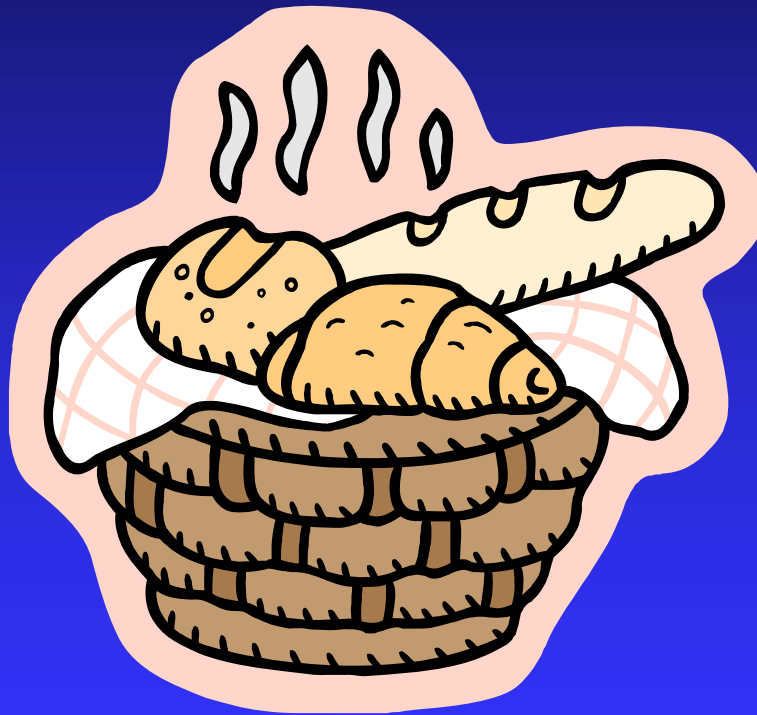
# Sulfamide



# Patient



# Ecart de régime

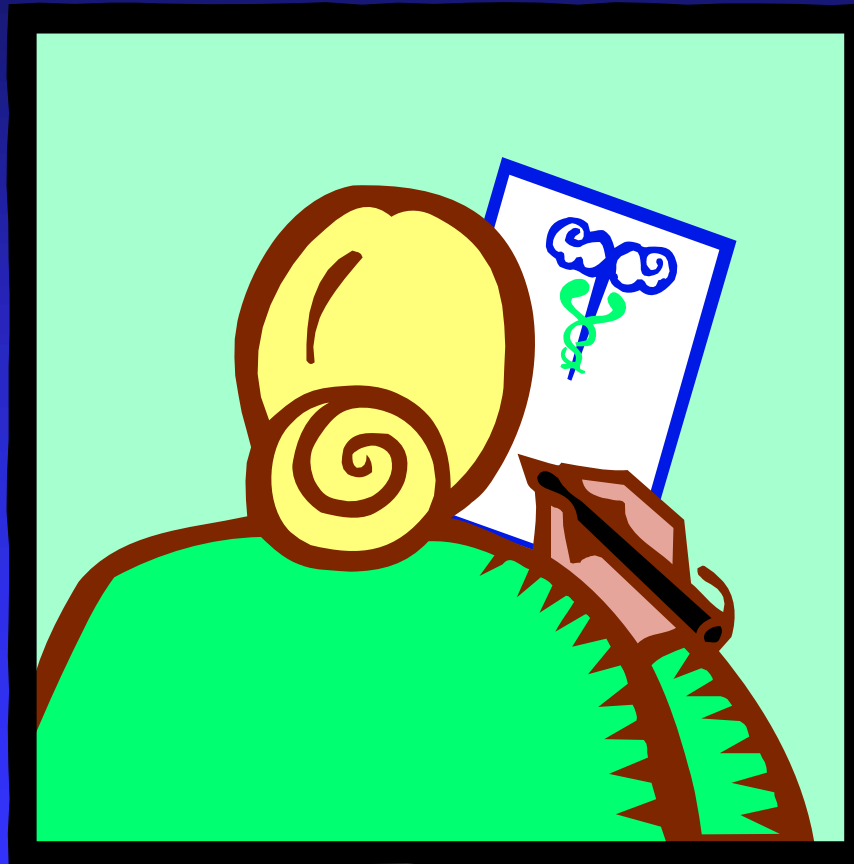


# Effort physique





# Interaction médicamenteuse



# Autres circonstances



# Pathologies associées

# Prise en charge

# Traitement

- Sérum glucosé hypertonique 30 %
  - ◆ 30 - 80 ml
  - ◆ Intraveineux
- Glucagon
  - ◆ 1-2 mg
  - ◆ Intramusculaire
- **Attention !!!!!**
  - ◆ Pas d'insuline
  - ◆ Pas de voie orale
  - ◆ Pas de retard



# Evolution



# Conduite ultérieure



# Conclusion





« Je sais qu'une vie ne vaut rien  
mais que rien ne vaut une vie. »

André Malraux

Merci